

# 水平切機

HORIZONTALLY SLICER

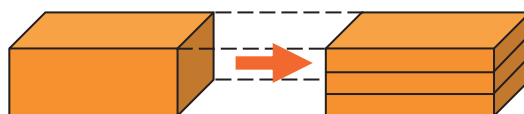
## HCシリーズ



機械寸法 巾 1,020 × 奥行 1,420 × 高さ 1,580mm  
電源 三相 AC200V  
消費電力 1.1KW  
処理能力 300 ~ 500kg/h (常温~チルド)  
ベルト幅 220mm, 300mm

今まで機械化が難しく、手作業に頼っていた水平方向のカットを機械化。作業の能率アップと作業者の負担を軽減します。

もちろんメンテナンスの簡単さ、分解・洗浄が容易等、あらゆる面でより使いやすさを追求しています。

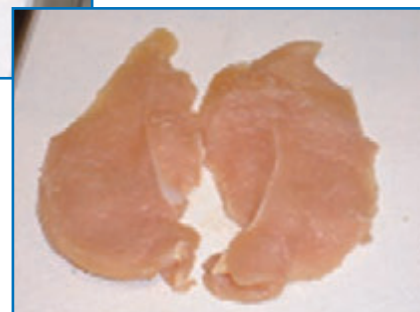
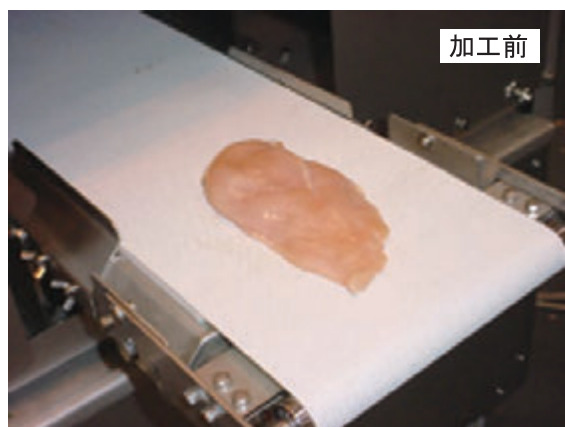


### 特長

- ハンドル式でスライス寸法の変更が簡単！
- 帯刃の回転速度・コンベア速度の変更も可能！
- コンベアベルトや帯刃は工具無しで脱着が可能
- オールステンレス構造
- 1段切りと2段切りの2タイプがあります。

### 加工例

鶏ムネ肉のカットです。



製造・販売元

食品加工機械のパイオニア

 **アサヒ産業株式会社**

〒673-0016 兵庫県明石市松の内1丁目13-7 TEL(078)921-0150(代) FAX(078)921-0171  
E-mail:info@asahimulti.co.jp URL:http://www.asahimulti.co.jp